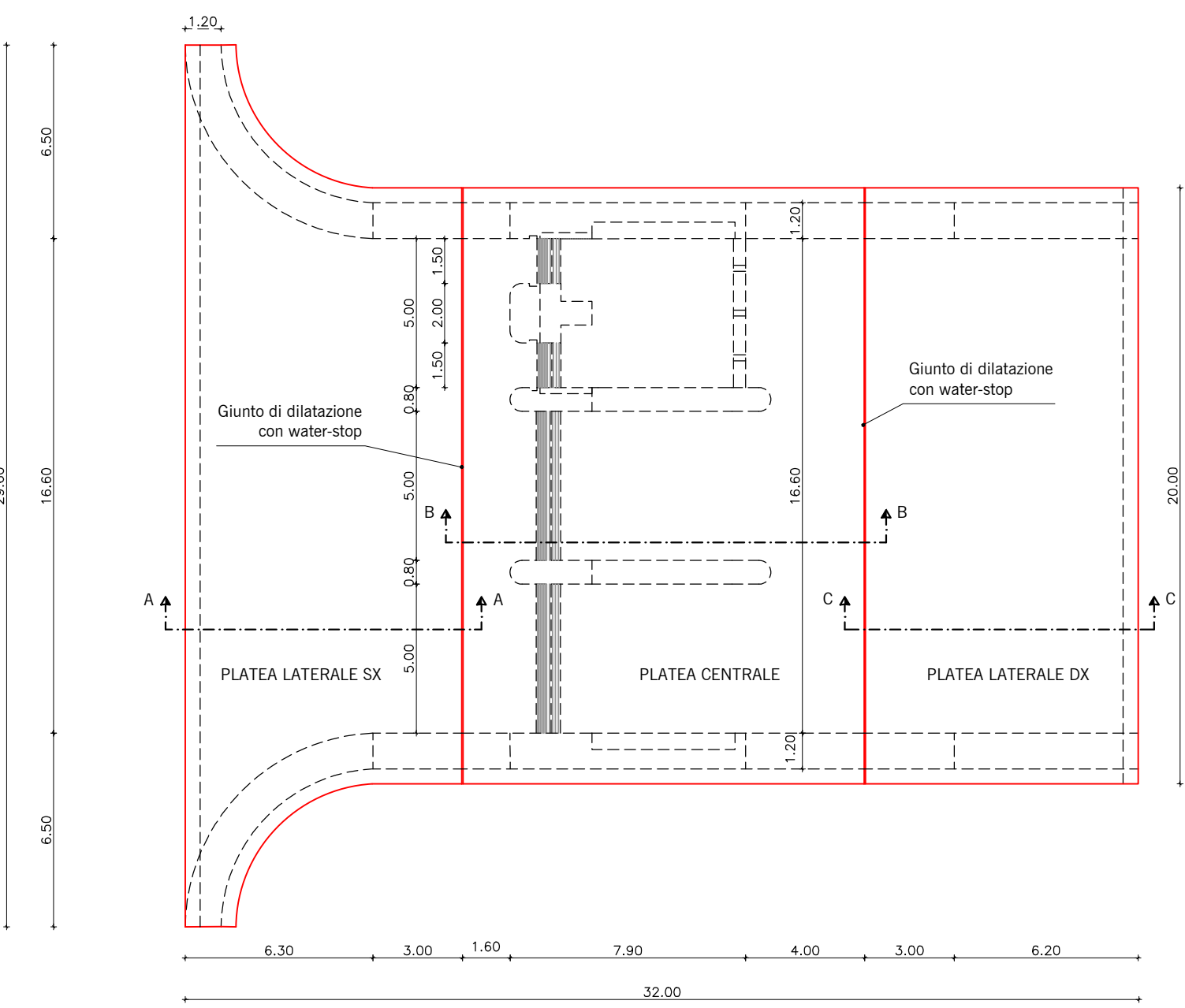


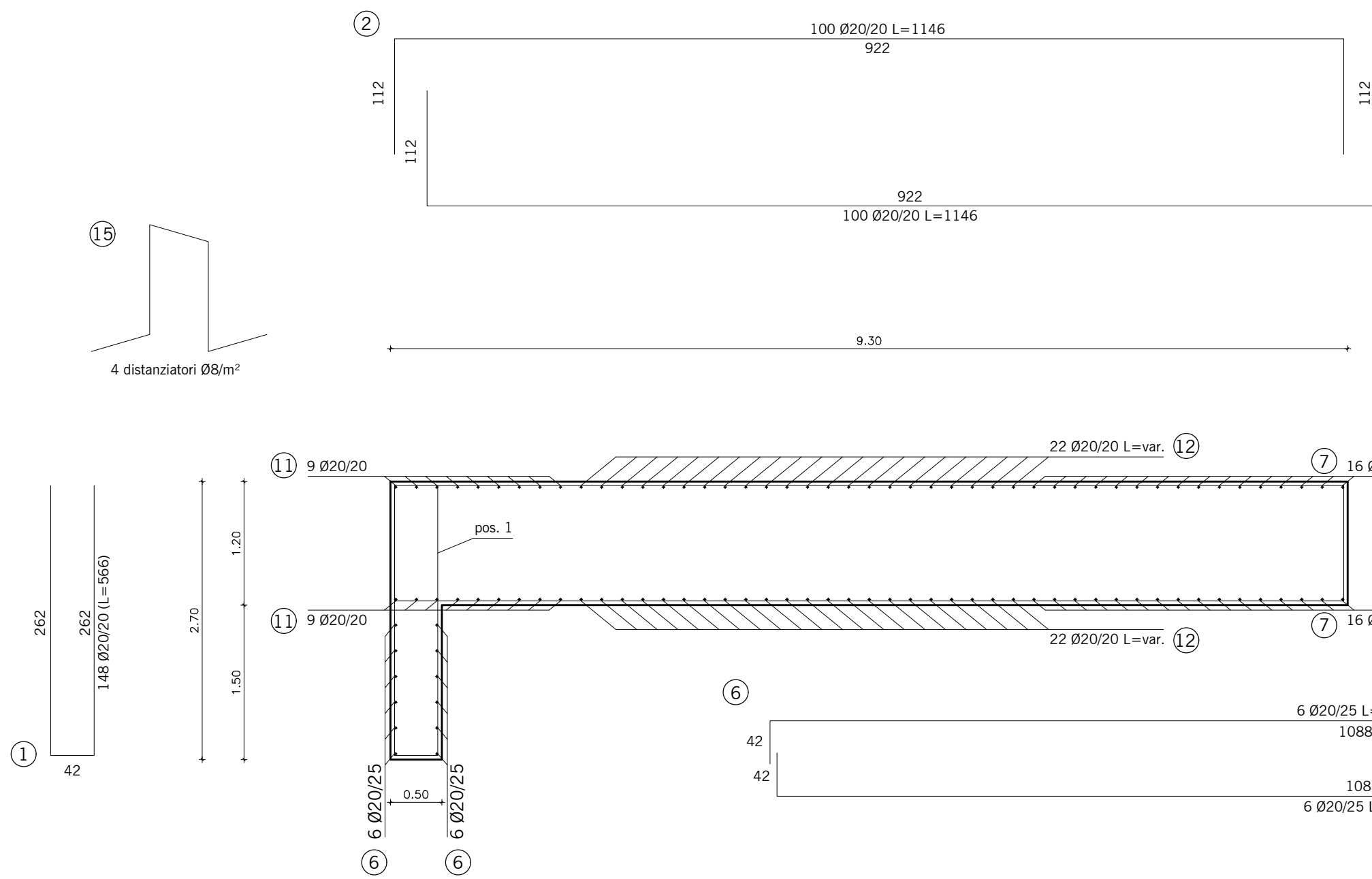
Pianta fondazioni

Scala 1:200



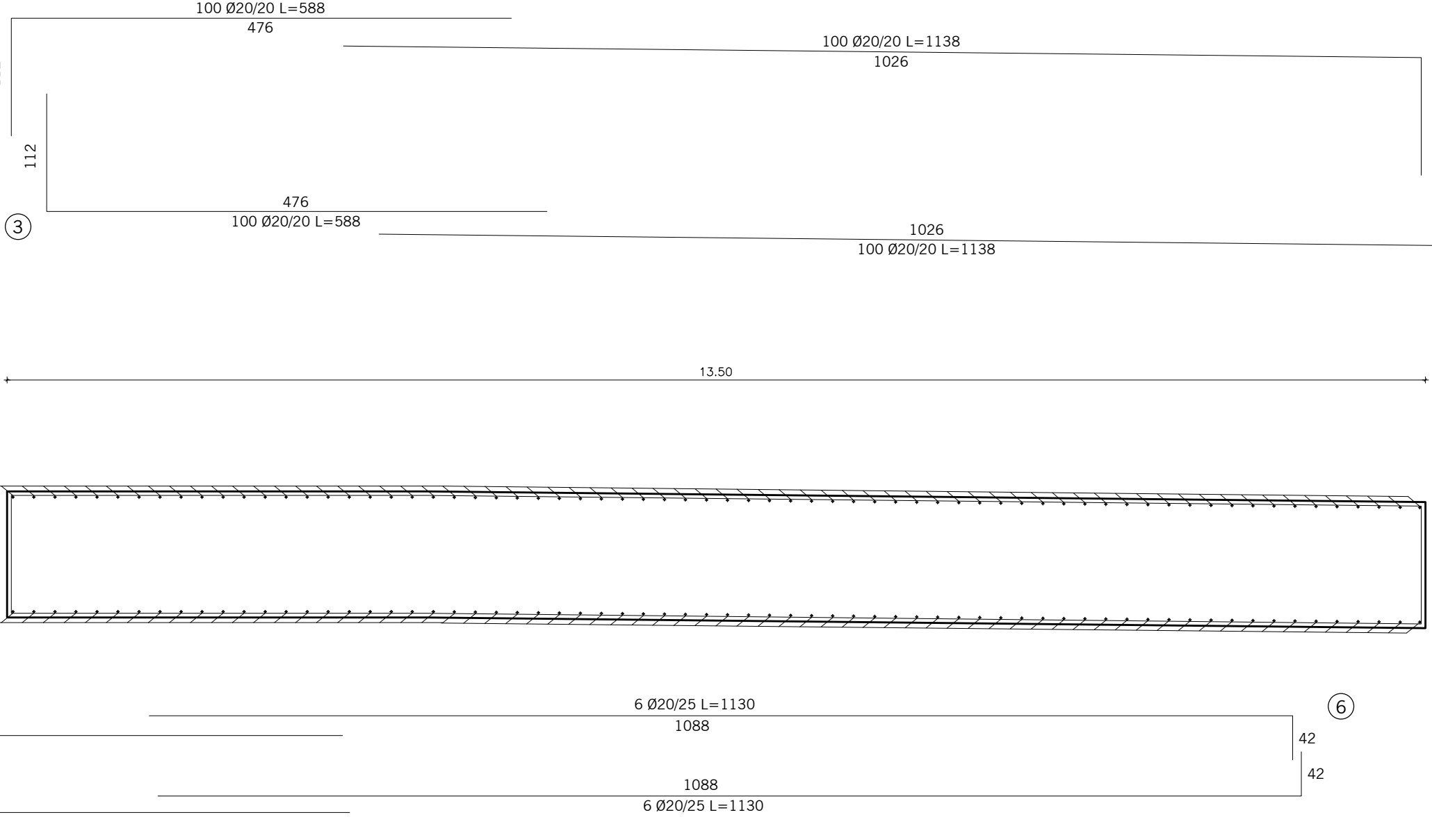
PLATEA LATERALE SX

Sezione A-A
Scala 1:50



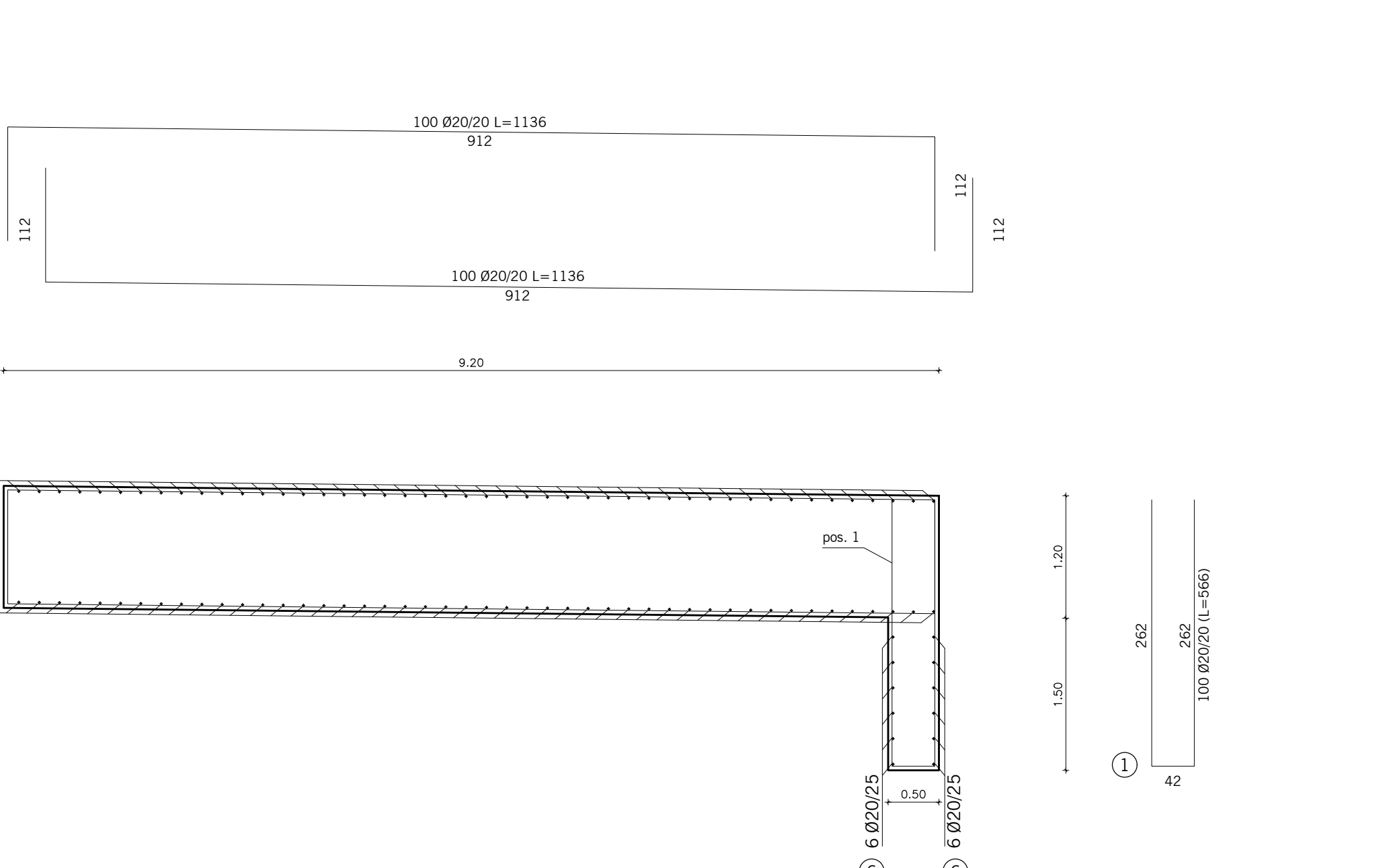
PLATEA CENTRALE

Sezione B-B
Scala 1:50



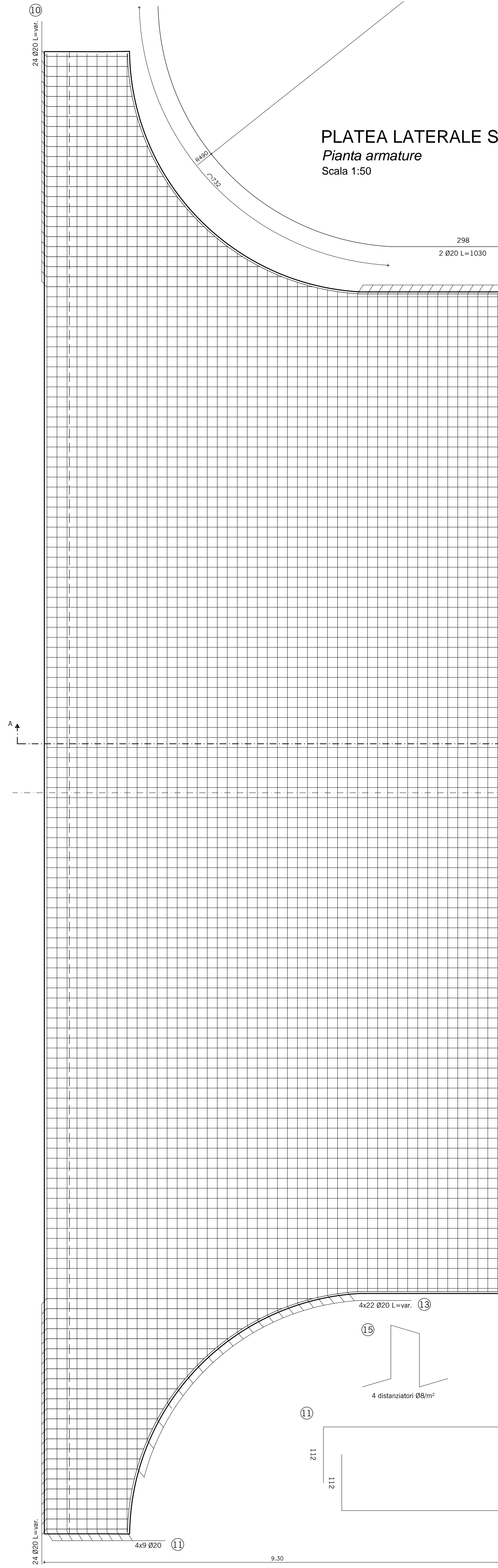
PLATEA LATERALE DX

Sezione C-C
Scala 1:50



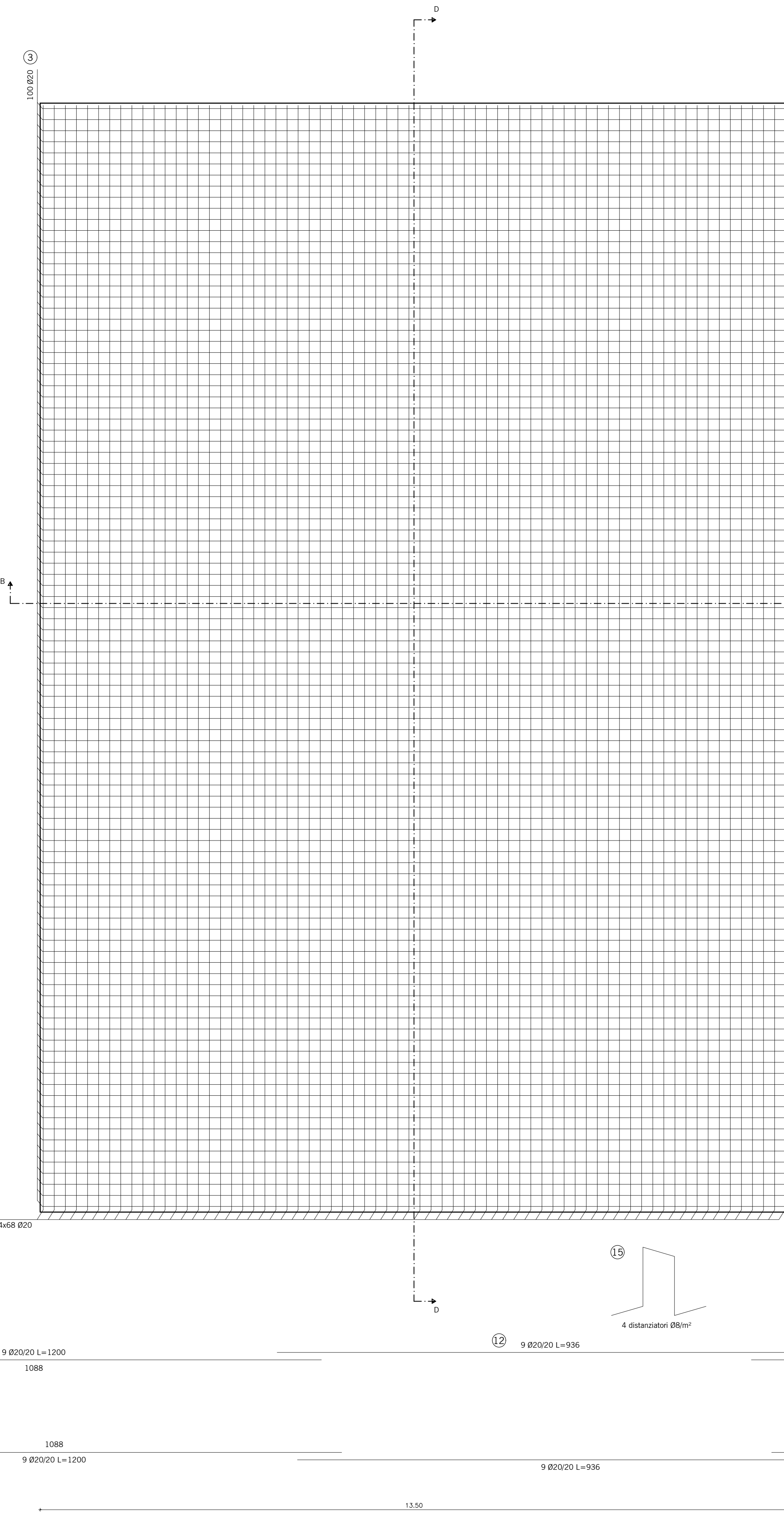
PLATEA LATERALE SX
Pianta armature

Scala 1:50



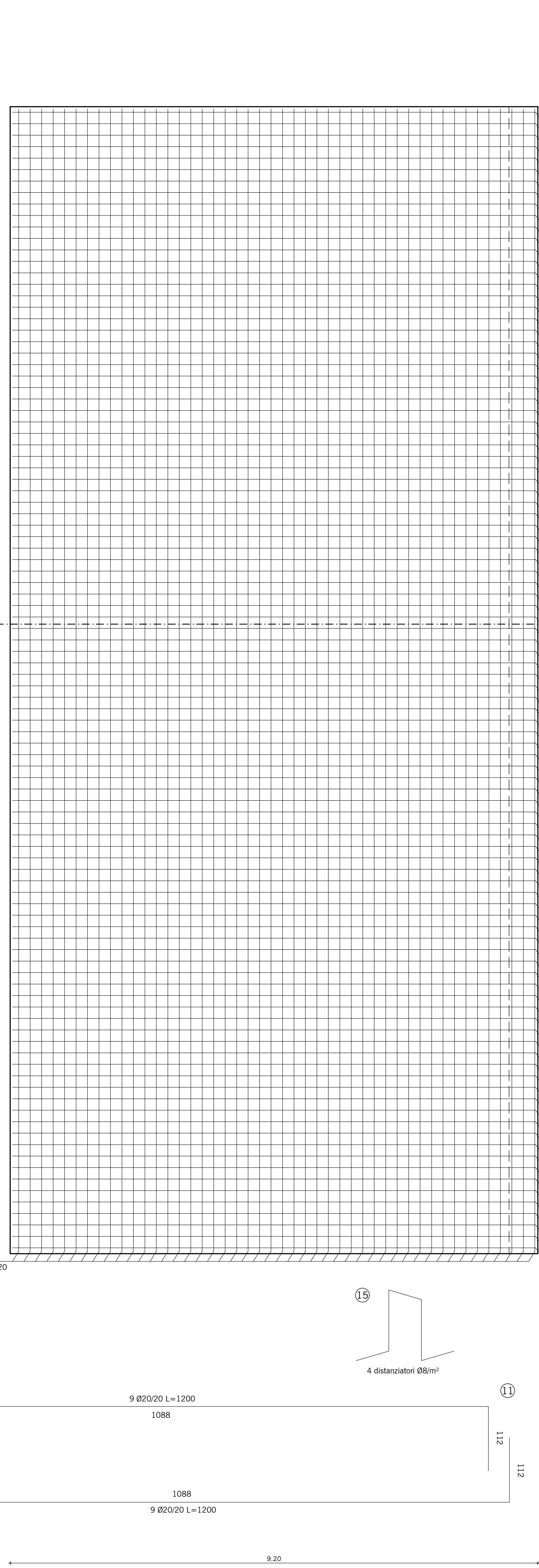
PLATEA CENTRALE
Pianta armature

Scala 1:50



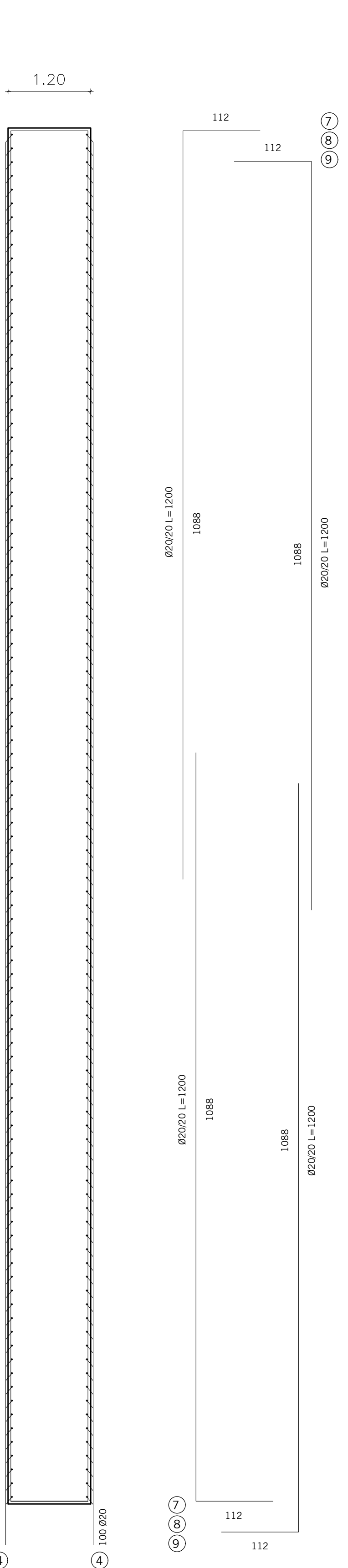
PLATEA LATERALE DX
Pianta armature

Scala 1:50



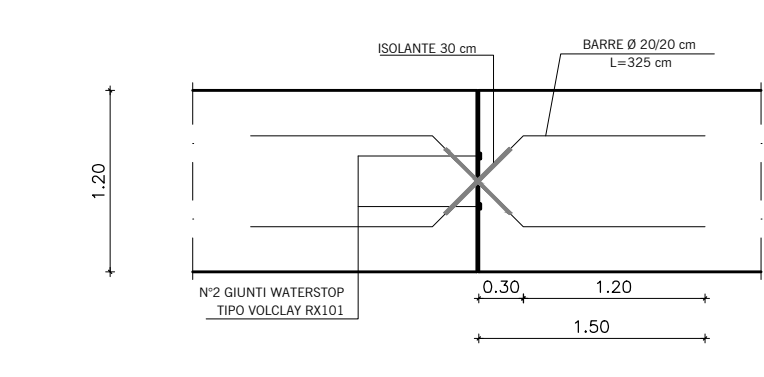
PLATEA CENTRALE
Sezione D-D

Scala 1:50



PARTICOLARE PER GIUNTI STRUTTURALI

Scala 1:50



PRESCRIZIONI GENERALI

- Prima di effettuare getti avvertire la D.L. con congruo anticipo per il relativo consenso.
- In caso di dubbi o incongruenze l'impresa è tenuta ad avvertire tempestivamente la D.L.
- Effettuare sempre il confronto dei disegni dei C.A. con quelli architettonici, e con eventuali indicazioni specifiche di capitolato. Nel caso vengano rilevate differenze o incongruenze avvertire tempestivamente la D.L.
- Non rilevare direttamente le misure dal disegno.
- Eventuali indicazioni direttamente riportate sul disegno hanno valore preminente rispetto alle indicazioni generali
- Barre di collegamento tra lastre Ø 20 mm, trattate, nella parte centrale e per una lunghezza di 60 cm con prodotto a base di resina epossidica, specifica per la protezione dalla corrosione.
- Prevedere in cantiere cono Abrams per prove di consistenza con frequenza di almeno una prova ogni prelievo di campioni per i controlli di accettazione.

PRESCRIZIONI PER FERRI DI ARMATURA
Acciaio per le armature B450 C ad aderenza migliorata

- ANCORAGGI :-
- mediante sovrapposizione di almeno 40 Ø
- mediante ancoraggi in getti per almeno 40 Ø
- mediante piegatura a 90° di lunghezza pari a 1.0 Ø
- sovrapposizione minima nei elettrocalate pari a 2 maglie

MANDRINI PER LA PIEGATURA DELLE BARRE:

- barre longitudinali : 12 Ø
- staffe : 4 Ø

PRESCRIZIONI PER CEMENTO ARMATO

- Calcestruzzo per strutture non armate C 12 / 15 N/mm²
- Calcestruzzo per strutture armate C 25 / 30 N/mm²
- Classe di esposizione XC2
- Classe di consistenza al getto S4
- Rapporto A/C max 0.60
- Copriferro minimo 40 mm



OPERE DI LAMINAZIONE DELLE PIENE DEL
FIUME OLONA DA REALIZZARE NEI COMUNI
DI CANEGRATE (MI), LEGNANO (MI),
PARABIAGO (MI), E S. VITTORE OLONA (MI)

AGGIORNAMENTO
PROGETTO ESECUTIVO

RESPONSABILE DEL PROCEDIMENTO: DOTT. ING. MARCO LA VEGLIA

PROGETTAZIONE: A.T.I. TECHNITAL S.p.A. - mandataria
BETA STUDIO S.r.l.
AGGIORNAMENTO: BETA STUDIO S.r.l.
Capo Progetto e Responsabile Integrazione Prestazioni Specialistiche: DOTT. ING. SERGIO FATTORELLI

ELABORAZIONE:	TITOLO ELABORATO:	REV.	N° ELABORATO:
BETA Studio S.r.l.	PROGETTO DELL'OPERA OPERA DI REGOLAZIONE ARMATURA FONDAZIONI	3	PEPOMEZ0401
SCALA:	REV.	DATA:	
1:50/200	3	GENNAIO 2021	
NOME FILE:	PEPOMEZ.dwg		